

FOR RENT

賃料	管理費等
86,000円	2,000円

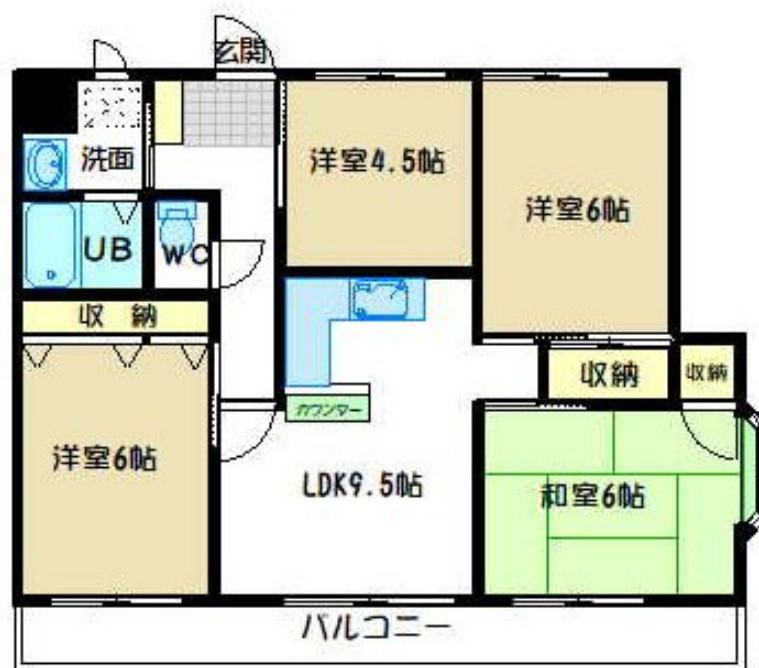
ペット相談(敷金 3 ヶ月) 東南角部屋 風呂追焚

2 F 以上,角住戸,最上階,振り分け,通風良好,東南角住戸,当社管理物件,南面 2 室,南面バルコニー,南面リビング,陽当たり良好,閑静な住宅街,平坦地,平置駐車場,舗装駐車場

【外観】



【間取り図】



間取り	4LDK		
敷金	1ヶ月	礼金	1ヶ月
敷引 / 償却金	無 -	保証金	無
物件種別	マンション		
建物名・部屋番号	ラーバン相原 201号室		
物件所在地	神奈川県相模原市緑区相原 2 丁目21-8		
交通	横浜線 相原駅 徒歩15分 横浜線 橋本(神奈川)駅 徒歩28分		
間取詳細	LDK(9.5畳) 洋室(6畳) 洋室(6畳) 洋室(4.5畳) 和室(6畳)		
構造・規模	鉄骨 3階建 3階		
専有面積	68.04㎡	向き	南
築年月	1993年2月24日	契約期間	2年
損害保険	有 22,000円 24ヶ月	入居時期	相談
駐車場	有(敷地内) 7000円/月 ~ 1台駐車可		
設備	C A T V,ガスキッチン,ガスコンロ,シャワー,トイレ有,バス・トイレ別,バス有,ユニットバス,押入,		
その他費用	[一時金] ホームマイスター24: 16,500円 [備考] 退室時にハウスクリーニング費用の負担があります。		
入居諸条件	ペット相談 事務所相談 楽器等の使用不可 二人可		
保証会社	可(日本賃貸保証) トリオ50		
備考	賃貸保証会社必須。ホームマイスター24に加入の事(16,500円10%税込)。退去時にハウスクリーニング料の負担あり。現況優先。		

図面と現況が異なる場合は現況が優先となります。

間取りの「S」はサービスルーム(納戸)です。

情報更新日2025年12月8日

No.B-00159-201

お問合せ先



東京都知事(15)第18579号

社団法人 東京都宅地建物取引業協会

大成興産株式会社

東京都町田市相原町1165番地1

TEL:042-773-3871

E-mail: info@taisei-re.com

URL: http://www.taisei-re.com

FAX:042-772-7001



携帯サイトから物件詳細を閲覧できます!

取引態様	手数料 負担の割合	貸主	0%	借主	100%
仲介元付 (専任)	手数料 配分の割合	元付	0%	客付	100%