

FOR SALE

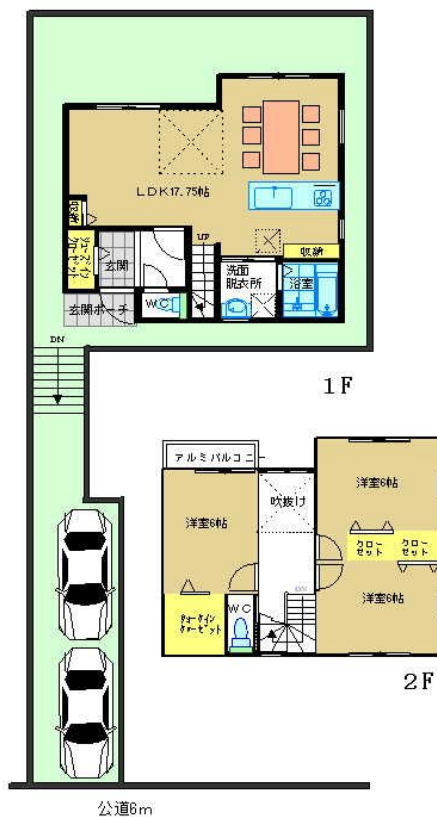
価格	間取りタイプ
4,680万円(税込)	3LDK



【外観】



【間取り図】



新築戸建 多摩市南野2丁目 フラット3S仕様

京王相模原線 京王多摩センター駅 バス9分 徒歩2分

◆前面道路幅員6m! 閑静な住宅地!
◆カーブスペース2台分可!

価格 **4,680** (税込) 万円

大成興産株式会社 042(773)3871

物件種目	戸建		
物件所在地	東京都多摩市南野2丁目8-14		
交通	京王相模原線 京王多摩センター駅 バス9分 バス停:恵泉女学園大入口 バス停徒歩2分 小田急多摩線 小田急多摩センター駅 バス9分 バス停:恵泉女学園大入口 バス停		
土地面積	129.42㎡ (約39.14坪)	他に私道面積	
建物面積	90.66㎡ (約27.42坪)	地目	宅地
構造規模	木造2階建		
築年月	2024年10月	都市計画	
用途地域	第二種中高層住居専用地域		
建ぺい率	60%	容積率	200%
土地権利	所有権		
法令上の制限			
現況	未完成	引渡日	相談
接道状況	北6.0m公道		
建築確認番号	第AI建築確認00-2300851号	開発許可番号	
設備	都市ガス / 公共下水 / 水道:公営		
周辺施設	業務スーパー 貝取団地店 1090m / セブンイレブン 多摩落合6丁目店 713m / スギ薬局 多摩南野店 411m / 多摩貝取郵便局 1096m		
その他費用			
備考			

現況と異なる場合には現況を優先します。 間取りの「S」はサービスルーム(納戸)です。
価格は物件の代金総額を表示しており、消費税が課税される場合は税込と表記の上、税込価格で表示しております。

取引条件の有効期限:2024年11月9日

No.0191

お問合せ先



東京都知事(15)第18579号
社団法人 東京都宅地建物取引業協会
大成興産株式会社
TEL:042-773-3871
東京都町田市相原町1165番地1

FAX:042-772-7001

URL:<http://www.taisei-re.com>

E-Mail:info@taisei-re.com

取引態様:売主

