

# FOR SALE

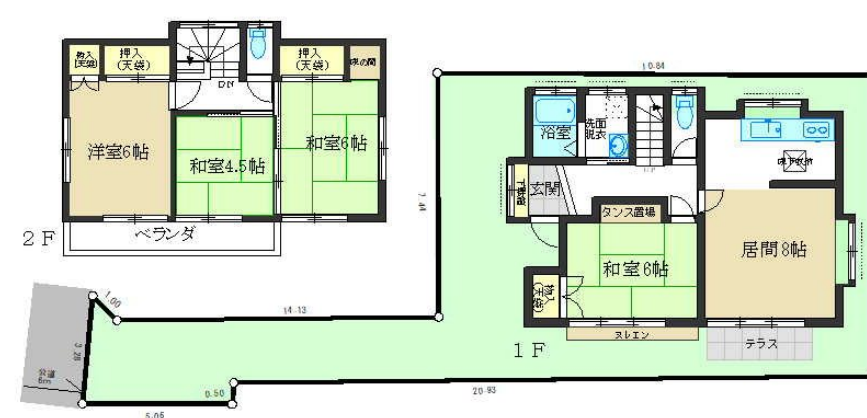
価格	間取りタイプ
1,680万円	4DK



【外観】



【間取り図】



**中古戸建**

相模原市中央区弥栄1丁目中古戸建

JR横浜線  
淵野辺駅  
徒歩18分

◆周辺・駅まで平坦！  
◆小学校・中学校近し！  
◆駐車スペース有り！  
◆淵野辺公園・鹿沼公園近し！  
◆付近にコンビニ・スーパー有り！

◆ライフインフォメーション◆  
○少子世帯第2丁目店・330m  
○三軒茶屋店・300m  
○相模原市立弥栄小学校・288m  
○相模原市立弥栄中学校・300m

物件概要  
1F 洋室6帖、和室4.5帖、和室6帖、居間8帖、キッチン、バス、トイレ、玄関、バルコニー、テラス  
2F 洋室6帖、和室4.5帖、和室6帖、居間8帖、キッチン、バス、トイレ、玄関、バルコニー、テラス  
※間取り図はイメージです。実際の間取りは図面を参照してください。

相模原市立弥栄小学校 学区  
相模原市立弥栄中学校 学区

価格 **1,680万円**

大成興産株式会社

〒104-0211 東京都中央区銀座1-10-1 銀座ビル2F  
TEL:042-773-3871 FAX:042-772-7001  
E-mail: info@taisei-re.com

準防火地域

現況と異なる場合には現況を優先します。 間取りの「S」はサービスルーム（納戸）です。  
価格は物件の代金総額を表示しており、消費税が課税される場合は税込と表記の上、 税込価格で表示しております。

お問合せ先

↑

東京都知事（15）第18579号  
社団法人 東京都宅地建物取引業協会

**大成興産株式会社**

TEL:042-773-3871 FAX:042-772-7001  
東京都町田市相原町1165番地1

物件種目	戸建		
物件所在地	神奈川県相模原市中央区弥栄1丁目7-13		
交通	横浜線 淵野辺駅 徒歩18分 横浜線 矢部駅 徒歩26分 相模線 上溝駅 徒歩30分		
土地面積	132.08㎡ (約39.95坪)	他に私道面積	
建物面積	84.66㎡ (約25.60坪)	地目	宅地
構造規模	木造2階建		
築年月	1983年8月	都市計画	市街化区域
用途地域	第一種低層住居専用地域		
建ぺい率		容積率	
土地権利	所有権		
法令上の制限			
現況	居住中	引渡日	相談
接道状況	西6.0m公道		
建築確認番号		開発許可番号	
設備	トイレ有 / ガス:プロパン / 公共下水 / 水道:公営		
周辺施設	SANWA(サンワ) 並木店 407m / セリア 相模原店 679m / ローソン 相模原弥栄二丁目店 213m / セブンイレブン 相模原並木2丁目店 389m / サンドラッグ 相模原千代田店 814m / 相模原市立弥栄小学校 288m		
その他費用			
備考			

取引条件の有効期限:2026年1月3日

No.0200

URL:<http://www.taisei-re.com>  
E-Mail:[info@taisei-re.com](mailto:info@taisei-re.com)

取引態様:一般媒介

